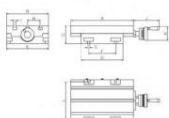




Stationary slide tables with 1 axis.

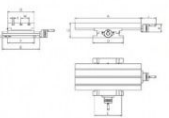


Typ CP / Type CP	A mm	B mm	C mm	D mm	E mm	F mm	G mm	H mm	I mm	J mm	K mm	L mm	T-Nuten / T-nuts
CP-0	230	164	66	164	164	-	-	50	10	56	56	-	3
CP-1	330	220	94	220	220	140	12	67	12	137	70	198	3
CP-2	430	240	100	260	240	150	16	72	12	135	70	216	3
CP-3	600	240	98	310	240	200	16	72	12	135	70	216	3
CP-4	800	240	110	415	240	300	16	72	12	140	100	216	3
CP-5	800	320	104	415	320	300	16	72	12	140	100	300	4

Typ CP / Type CP	X-Verfahrweg / X-Travel mm	Auflösung / Resolution mm	Gewinde- steigung / Thread lead	Max. Werkstückgewicht / Max. weight of work p. kg	Max. Arbeitsdruck / Max. pressure kg	Art.-Nr. / Order no.	EUR
CP-0	70	0,05	2	55	500	18-CP-0	869,00
CP-1	110	0,05	4	105	700	18-CP-1	1.005,90
CP-2	170	0,05	4	270	900	18-CP-2	1.161,60
CP-3	290	0,05	4	270	980	18-CP-3	1.393,20
CP-4	385	0,05	4	290	1200	18-CP-4	1.980,70
CP-5	385	0,05	4	290	1200	18-CP-5	2.788,20



Stationary cross tables with 2 axes.

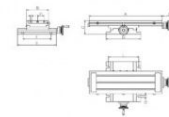


Typ MF / Type MF	A mm	B mm	C mm	D mm	E mm	F mm	G mm	H mm	I mm	J mm	K mm	L mm	T-Nuten / T-nuts
MF-0	230	164	101	225	225	160	12	50	10	56	56	191	3
MF-1	330	220	125	256	280	210	16	67	12	137	70	210	3
MF-2	430	240	132	276	340	244	16	72	12	135	70	246	3
MF-3	600	240	133	276	340	244	16	72	12	135	70	246	3

Typ MF / Type MF	X-Verfahrweg / X-Travel mm	Y-Verfahrweg / Y-Travel mm	Auflösung / Resolution mm	Gewinde- steigung / Thread lead	Max. Werkstückgewicht / Max. weight of work p. kg	Max. Arbeitsdruck / Max. pressure kg	Art.-Nr. / Order no.	EUR
MF-0	120	110	0,05	2	55	500	18-MF-0	1.151,90
MF-1	190	130	0,05	4	105	700	18-MF-1	1.468,60
MF-2	240	160	0,05	4	270	900	18-MF-2	1.557,30
MF-3	350	160	0,05	4	270	980	18-MF-3	1.767,80



Stationary cross tables with 2 axes and additionally with 2 stops for X-travel.

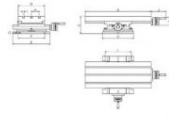


Typ MF DRILL / Type MF DRILL	A mm	B mm	C mm	D mm	E mm	F mm	G mm	H mm	I mm	J mm	K mm	L mm	T-Nuten / T-nuts
MF-2 Drill	430	240	133	276	340	244	16	72	12	140	100	246	3
MF-3 Drill	600	240	133	276	340	244	16	72	12	140	100	246	3
MF-4 Drill	800	240	144	380	425	310	20	72	12	140	100	332	3
MF-5 Drill	800	320	150	370	600	460	20	72	12	140	100	322	4
MF-6 Drill	800	320	229	480	800	610	20	72	12	-	100	430	4

Typ MF DRILL / Type MF DRILL	X-Verfahrweg / X-Travel mm	Y-Verfahrweg / Y-Travel mm	Auflösung / Resolution mm	Gewinde- steigung / Thread lead	Max. Werkstückgewicht / Max. weight of work p. kg	Max. Arbeitsdruck / Max. pressure kg	Art.-Nr. / Order no.	EUR
MF-2 Drill	240	160	0,05	4	270	900	18-MF-2DRILL	1.898,20
MF-3 Drill	350	160	0,05	4	270	980	18-MF-3DRILL	2.121,20
MF-4 Drill	470	240	0,05	4	290	1200	18-MF-4DRILL	3.111,40
MF-5 Drill	470	300	0,05	4	290	1200	18-MF-5DRILL	3.737,30
MF-6 Drill	700	400	0,05	4	900	1350	18-MF-6DRILL	11.475,00



Rotating cross tables with 2 axes to enable performance of any mechanical application in which ± 90° rotation of the table is required apart from X-Y control.

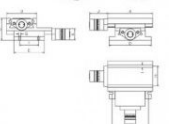


Typ MG / Type MG	A mm	B mm	C mm	D mm	E mm	F mm	G mm	H mm	I mm	J mm	K mm	L mm	T-Nuten / T-nuts
MG-0	230	164	120	213	250	-	12	50	10	56	56	-	3
MG-1	330	220	142	255	285	216	14	67	12	137	70	217	3
MG-2	430	240	150	284	340	245	16	72	12	135	70	238	3
MG-3	600	240	154	284	340	245	16	72	12	135	70	238	3
MG-4	800	240	180	368	425	305	20	72	12	140	100	338	3
MG-5	800	320	180	368	425	305	20	72	12	140	100	338	4

Typ MG / Type MG	X-Verfahrweg / X-Travel mm	Y-Verfahrweg / Y-Travel mm	Auflösung / Resolution mm	Gewinde- steigung / Thread lead	Max. Werkstückgewicht / Max. weight of work p. kg	Max. Arbeitsdruck / Max. pressure kg	Art.-Nr. / Order no.	EUR
MG-0	120	110	0,05	2	55	500	18-MG-0	1.323,30
MG-1	190	130	0,05	4	105	700	18-MG-1	1.740,90
MG-2	240	160	0,05	4	270	900	18-MG-2	1.977,90
MG-3	350	160	0,05	4	270	980	18-MG-3	2.202,80
MG-4	470	240	0,05	4	290	1200	18-MG-4	3.375,40
MG-5	470	300	0,05	4	290	1200	18-MG-5	4.751,70



Stationary cross tables with 2 axes, designed for fine mechanics or laboratory applications.

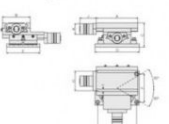


Typ MF MINI / Type MF MINI	A mm	B mm	C mm	D mm	E mm	F mm	H mm	I mm	J mm	K mm	L mm	T-Nuten / T-nuts
MF-100	150	100	73	140	100	63	66	8	60	37	121	2
MF-200	200	100	85	140	100	63	66	8	60	37	121	2

Typ MF MINI / Type MF MINI	X-Verfahrweg / X-Travel mm	Y-Verfahrweg / Y-Travel mm	Auflösung / Resolution mm	Gewinde- steigung / Thread lead	Max. Werkstückgewicht / Max. weight of work p. kg	Max. Arbeitsdruck / Max. pressure kg	Art.-Nr. / Order no.	EUR
MF-100	50	50	0,025	P-1,75	40	250	18-MF-100	940,70
MF-200	100	100	0,025	P-1,75	40	250	18-MF-200	1.001,70



Rotating cross tables with 2 axes, identical to MF MINI, but with the possibility of performing ± 30° rotation.



Typ MG MINI / Type MG MINI	A mm	B mm	C mm	D mm	E mm	F mm	H mm	I mm	J mm	K mm	L mm	T-Nuten / T-nuts
MG-100	150	100	85	160	120	100	66	8	60	37	140	2
MG-200	200	100	87	160	120	100	66	8	60	37	140	2

Typ MG MINI / Type MG MINI	X-Verfahrweg / X-Travel mm	Y-Verfahrweg / Y-Travel mm	Auflösung / Resolution mm	Gewinde- steigung / Thread lead	Max. Werkstückgewicht / Max. weight of work p. kg	Max. Arbeitsdruck / Max. pressure kg	Art.-Nr. / Order no.	EUR
MG-100	50	50	0,025	P-1,75	45	255	18-MG-100	1.123,70
MG-200	100	100	0,025	P-1,75	45	255	18-MG-200	1.182,70